

География
Демонстрационный вариант
итоговой работы (промежуточная аттестация) для 6 класса

Предмет – география

Класс – 6

Тема – «Систематический курс географии в 6 классе»

Дата проведения контрольно – оценочной процедуры -

Время выполнения - 45 минут.

Пояснительная записка

Содержание и основные характеристики проверочных материалов определяются на основе следующих документов:

- Федеральный Закон № 273-ФЗ от 29.12.2012г. «Об образовании в Российской Федерации».
- Приказ Министерства просвещения Российской Федерации от 31.05.2021 № 287 "Об утверждении федерального государственного образовательного стандарта основного общего образования" (Зарегистрирован 05.07.2021 № 64101)
- Примерные программы основного общего образования. М.: Просвещение, 2021г.
- Универсальные кодификаторы для оценки качества образования, с 5-9 класс, которые представлены на сайте ФИПИ (<https://fipi.ru/metodicheskaya-kopilka/univers-kodifikatory-oko#!/tab/243050673-6>).

Диагностическая работа проводится с целью определения уровня подготовки обучающихся 5-х классов в рамках мониторинга достижений планируемых результатов освоения основной образовательной программы для образовательных учреждений, участвующих во ФГОС ООО, **а также выявления и дальнейшего сопровождения одарённых детей.** Диагностическая работа охватывает содержание, включенное в основные учебно-методические комплекты по географии, используемые в 6-х классах.

Назначение демонстрационного варианта работы по географии для 6 класса МОУ «СОШ «ЛЦО» заключается в том, чтобы дать возможность любому участнику итогового контроля по географии в 6 классе и широкой общественности составить представление о структуре и содержании будущих вариантов проверочной работы, о форме предъявления материала и уровне сложности заданий. Критерии оценивания экзаменационной работы позволят составить представление о требованиях к полноте и правильности ответов.

Эти сведения дают возможность учащимся выработать стратегию подготовки к итоговой проверочной работе по географии.

Цель: устанавливать фактический уровень теоритических знаний обучающихся по географии; устанавливать соответствие уровня ЗУН обучающихся требованиям Государственного образовательного стандарта основного общего образования.

Задачи:

- формировать универсальные учебные действия: познавательные, регулятивные, коммуникативные;
- Формировать метапредметные компетенции обучающихся на основе развития разных видов деятельности на уроках географии:

- знать основные географические понятия и термины;
- находить различия плана, глобуса и географических карт по содержанию, масштабу, способам картографического изображения;
- Знать результаты выдающихся географических открытий и путешествий; - понимать географические следствия движений Земли, географические явления и процессы в геосферах, взаимосвязи между ними, их изменение в результате деятельности человека;
- определять на местности, плане и карте расстояния, направления высоты точек; географические координаты и местоположение географических объектов;
- выделять, описывать и объяснять существенные признаки географических объектов и явлений;

Работа представляет собой задания разного уровня сложности (базового и повышенного).

Согласование содержательной части ПА на 2023 уч. год в соответствии с КЭС и ВПР

КЭС	ВПР	ПА
Изображение земной поверхности. Масштаб, условные знаки, план местности, градусная сеть.	Изображение земной поверхности.	+
Литосфера-каменная оболочка Земли. Внутреннее строение Земли. Земная кора. Разнообразие горных пород	Литосфера-каменная оболочка Земли	+
Атмосфера. Состав, строение, циркуляция. Распределение тепла и влаги на Земле. Погода и климат. Элементы погоды	Атмосфера-воздушная оболочка Земли	+
Гидросфера. Состав и строение. Мировой океан и его части. Поверхностные и подземные воды.	Гидросфера –водная оболочка Земли	+
Биосфера, её взаимосвязь с другими геосферами. Разнообразие растений и животных, особенности их распространения. Почва как особое природное образование.	Биосфера-живая оболочка Земли	+
Географическая оболочка. Широтная зональность и высотная поясность.	Географическая оболочка	+
Население Земли. Человеческие расы и этносы. Страны.	Человечество на Земле	+

Способ оценивания.

Все задания (базового и повышенного уровня) обязательны для выполнения. Учитель оценивает все задания по уровням и диагностирует уровень овладения способами учебного действия.

*Задания повышенного уровня оцениваются баллами, которые переводятся в результат «отлично» и «хорошо», результат «удовлетворительно» и «неудовлетворительно» в журнал в виде отметок «3» и «2» не ставится. Таким образом, за задания повышенного уровня обучающийся в журнал может получить только отметку «5» или «4». Списки таких обучающихся по предмету формируются отдельно для дальнейшего их сопровождения.

Инструкция по проверке и оценке работ учащихся по географии

Аттестационная работа по географии в 6 классе содержит 2 варианта.

Каждый вариант включает 17 заданий. Составлен из вопросов на уровне: часть А – базовый уровень (вопросы с одним правильным вариантом ответа), часть В – задания повышенного уровня сложности (на установление соответствия, выбора нескольких правильных ответов, дописать определение, вставить пропущенные слова, решить задачу и т. д).

На выполнение аттестационной тестовой работы отводится 45 минут.

При выполнении работы разрешается использовать географический атлас, линейки.

Оценивание:

Часть А. За выполнение заданий с выбором ответа выставляется 1 балл

Часть В. За выполнение заданий с кратким ответом выставляется 2 балла при условии, что записано только соответствующее эталону число, комбинация букв или цифр, слово, словосочетание

Часть С. 3 балла за каждый правильный ответ

Максимальное число баллов - 24

Критерии оценки:

10 - 17 баллов – отметка «3»

18 - 21 баллов – отметка «4»

22 – 24 балла – отметка «5»

Демонстрационный вариант

ЧАСТЬ А.

1. Самый маленький материк Земли:

а) Австралия; б) Африка; в) Евразия; г) Южная Америка.

2. Горизонталы – это условные линии на карте, по которым определяют:

а) долготу; б) высоту; в) глубину; г) широту.

3. Широта бывает:

а) западная и северная; б) западная и восточная;
в) северная и южная; г) южная и восточная.

4. В рельефе Европы преобладают:

а) равнины; б) низкие горы; в) высокие горы; г) плоскогорья.

5. Ветры, дующие с океана на сушу:

а) летний муссон; б) дневной бриз; в) ночной бриз; г) зимний муссон.

6. Прибор для определения температуры воздуха;

а) термометр; б) барометр; в) хронометр; г) гигрометр.

7. У берегов какого из перечисленных материков проходит океаническое течение Сомалийское?

а) Австралия; б) Африка; в) Южная Америка; г) Евразия. **8. 8.**

Самый короткий день в Южном полушарии:

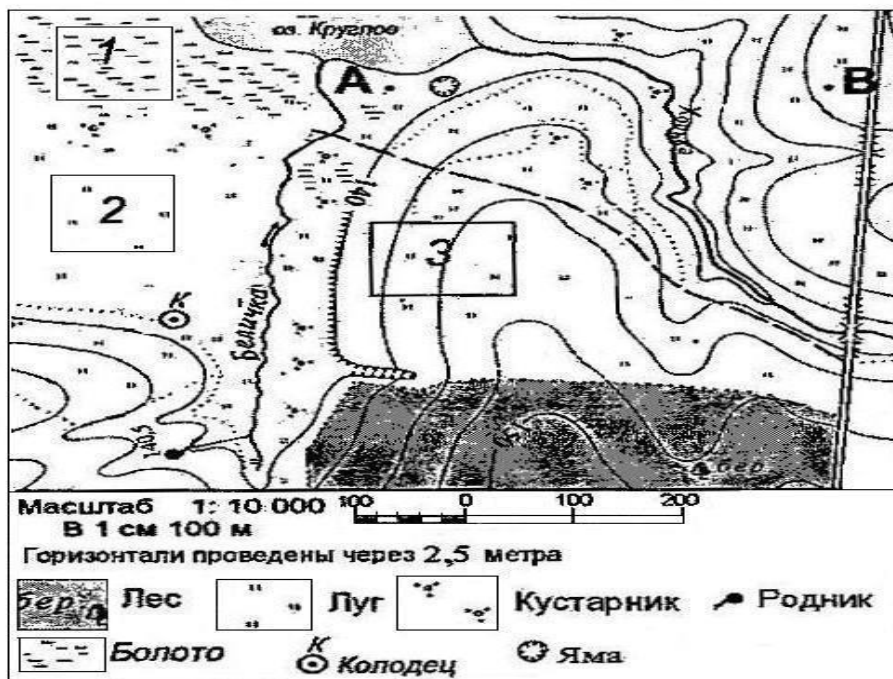
а) 22 июня; б) 22 декабря; в) 21 марта; г) 23 сентября. **9. 9.**

«Каменная» оболочка Земли:

а) литосфера б) атмосфера в) гидросфера г) биосфера 10. Азимут 10. 270° показывает:

а) север б) восток в) северо-запад г) запад

Зада задания 11 и 12 выполняются с использованием приведённой ниже карты.



11. Определите по карте расстояние на местности по прямой от точки В до родника. Измерения проводите между центрами условных знаков. Полученный результат округлите до десятков метров. Ответ запишите в виде числа.

12. Определите по карте, в каком направлении от точки В находится яма.

ЧАСТЬ В.

1. Соотнесите материки и формы рельефа. МАТЕРИК - ФОРМА РЕЛЬЕФА

- | | |
|---------------------|---------------------------|
| 1) Африка | а) Амазонская низменность |
| 2) Северная Америка | б) горы Алтай |
| 3) Евразия | в) Эфиопское нагорье |
| 4) Южная Америка | г) г.Мак-Кинли |

2. Соотнесите материки и острова, расположенные около материков.

МАТЕРИК - ОСТРОВ

- | | |
|--------------|-------------------|
| 1) Евразия | а) Мадагаскар |
| 2) Африка | б) Сахалин |
| 3) Австралия | в) Огненная Земля |

4) Южная Америка

г) Тасмания

3. Какой географический объект имеет географические координаты:

53° ю.ш.; 70° з.д. -

ЧАСТЬ С.

Решить задачи

1. Вычислите, чему равна температура воздуха на вершине горы, высотой 3 км, если известно, что у подножия горы температура + 10 °С. Записать решение задачи.

2. Определить амплитуду температуры, если известен максимум +5°, а минимум -10°.

Записать решение задачи

Ответы: А 1а, 2б, 3в, 4а, 5а, 6а, 7б, 8а, 9а, 10г, 11.880м, 12. запад

В 1. 1в 2г 3б 4а

2. 1б 2а 3г 4в

С 1. -8*С

2. 15*С