

Муниципальное общеобразовательное учреждение  
«Средняя общеобразовательная школа «Лесколовский центр образования»

**Оценочные материалы  
для проведения промежуточной аттестации  
по окружающему миру обучающихся 1 класса  
2022-2023 уч. год**

д. Лесколово

## Цель

определение уровня усвоения обучающимися основных знаний и умений к концу обучения 1 класса.

<b>Вариант 1</b>				
<b>№ п/п</b>	<b>КЭС</b>	<b>Контролируемые элементы содержания</b>	<b>Уровень</b>	<b>Баллы</b>
1.	2.2.1	Государственные символы России, символика своего региона	Б	2
2.	1.12.4	Описывать на основе опорных слов наиболее распространённые в родном крае дикорастущие и культурные растения, деревья, кустарники, травы, выделять их наиболее существенные признаки	Б	4
3.	2.3.1	Моя семья в прошлом и настоящем.	Б	1
4.	1.4.2	Сезонные изменения в природе	Б	3
5.	1.14.6	Забота о домашних животных	Б	1
	<b>ИТОГО</b>			<b>11</b>
6.		Чего нельзя делать в лесу?  1. Гулять 2. Собирать грибы 3. Брать детенышей животных 4. Оставлять мусор	П	2
<b>Вариант 2</b>				
<b>№ п/п</b>	<b>КЭС</b>	<b>Контролируемые элементы содержания</b>	<b>Уровень</b>	<b>Баллы</b>
1.	2.2.6	Москва – столица России	Б	4
2.	1.4.2	Времена года и их особенности	Б	4
3.	1.17.2	Охрана природных богатств	Б	1
4.	1.5.1	Температура воздуха, облачность, осадки, ветер	Б	1
5.	1.3.1	Звёзды, созвездия, планеты Солнечной системы.	Б	2
	<b>ИТОГО</b>			<b>12</b>
6.		Каких страниц нет в Красной книге?  1. Синих 2. Зеленых 3. Черных 4. Красных	П	2
<b>Вариант 3</b>				
<b>№ п/п</b>	<b>КЭС</b>	<b>Контролируемые элементы содержания</b>	<b>Уровень</b>	<b>Баллы</b>
1.	3.3.2	Правила безопасного поведения на дорогах мегаполиса	Б	1
2.	1.12.1	Разнообразие растений	Б	2
3.	1.14.2	Условия, необходимые для жизни животных (воздух, вода, тепло, пища)	Б	8
4.	1.2.2	Твёрдые тела, жидкости, газы	Б	1
5.	1.15.1	Природные сообщества луга, водоёма, леса.	Б	1
	<b>ИТОГО</b>			<b>13</b>
6.		Какой мусор нельзя закапывать в лесу?  1. стеклянные бутылки 2. металлические банки 3. полиэтиленовые пакеты 4. пищевые отходы	П	3
<b>Вариант 4</b>				
<b>№ п/п</b>	<b>КЭС</b>	<b>Контролируемые элементы содержания</b>	<b>Уровень</b>	<b>Баллы</b>

1.	1.3.1	Звёзды, созвездия, планеты Солнечной системы.	Б	1
2.	3.3.3	Основные правила обращения с электричеством	Б	3
3.	2.3.1	Счёт лет истории	Б	1
4.	1.14.1	Животные, их разнообразие	Б	4
5.	3.3.2	Правила безопасного поведения на дорогах мегаполиса	Б	6
	<b>ИТОГО</b>			<b>15</b>
6.		Какие праздники входят в экологический календарь?  1. День защиты животных 2. День Знаний 3. День Земли 4. День защиты детей	П	2

**Критерии определения уровня овладения предметными знаниями:**

- очень высокий уровень(ОВУ) - 95-100% выполнения;
- высокий уровень(ВУ) - 75-94% выполнения;
- средний уровень(СУ) - 50-74% выполнения;
- ниже среднего уровень (НСУ)- 30-49% выполнения;
- низкий уровень(НУ) - менее 30% выполнения.

# Итоговая проверочная работа

## Вариант 1

### Задание 1

Укажи стрелками флаг и герб России.

Флаг России

Герб России



### Задание 2

Узнай деревья по листьям. Соедини линиями рисунки и подписи.



Липа

Клён

Берёза

Осина

### Задание 3



Миша придумал рассказ о том, как космонавты полетели на Луну и основали там город. Это рассказ о прошлом, настоящем или будущем? Подчеркни нужное слово.

Прошлое

Настоящее

Будущее

### Задание 4

Подчеркни только весенние месяцы.

Январь, март, сентябрь, апрель, август, май, ноябрь, июнь.

### Задание 5

Зачеркни ошибку в плане описания домашнего питомца (кошки, собаки).

Название животного, его порода, его кличка; окраска плавников; характер питомца, забавный эпизод из наблюдений за его поведением.

Узнай достопримечательности Москвы. Соедини линиями фотографии и подписи.



**Московский  
Кремль**

**Третьяковская  
галерея**

**Московский  
государственный  
университет (МГУ)**

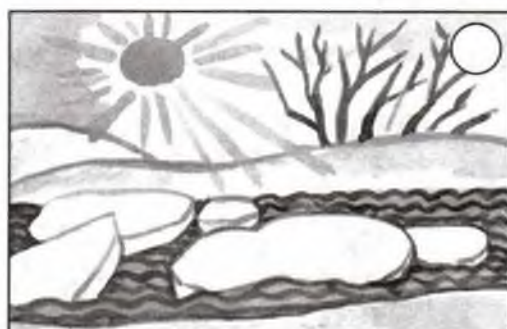
**Останкинская  
телебашня**





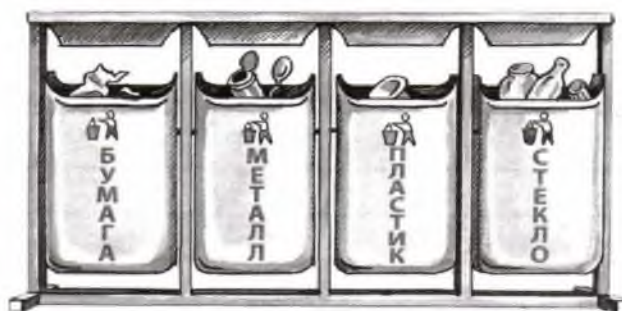
## Задание 2

Четверо учеников нарисовали картинки с временами года. Пронумеруй их в правильной последовательности, начиная с весны.



## Задание 3

В какой контейнер ты выбросишь эту банку? Укажи стрелкой.



#### Задание 4

Почему идёт дождь? Подчеркни имя ученика, чьё объяснение верно.

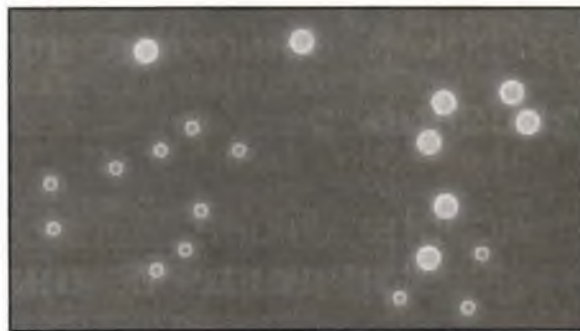
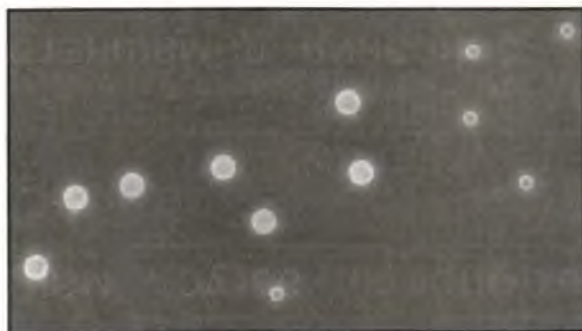
**Даша:** «Дождь идёт, потому что тучи закрывают Солнце».

**Миша:** «Дождь — это воздух, который превращается в воду высоко в небе».

**Серёжа:** «Дождь идёт потому, что капли воды, из которых состоят тучи, падают на землю».

#### Задание 5

Узнай созвездия. Укажи стрелками их названия.



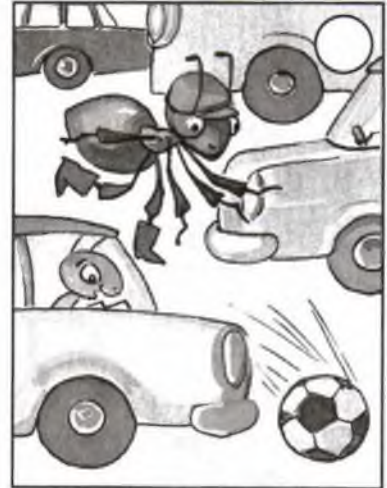
Лев

Большая Медведица



### Задание 1

На каком рисунке Муравьишка переходит улицу правильно? Закрась кружок зелёным карандашом.



### Задание 2

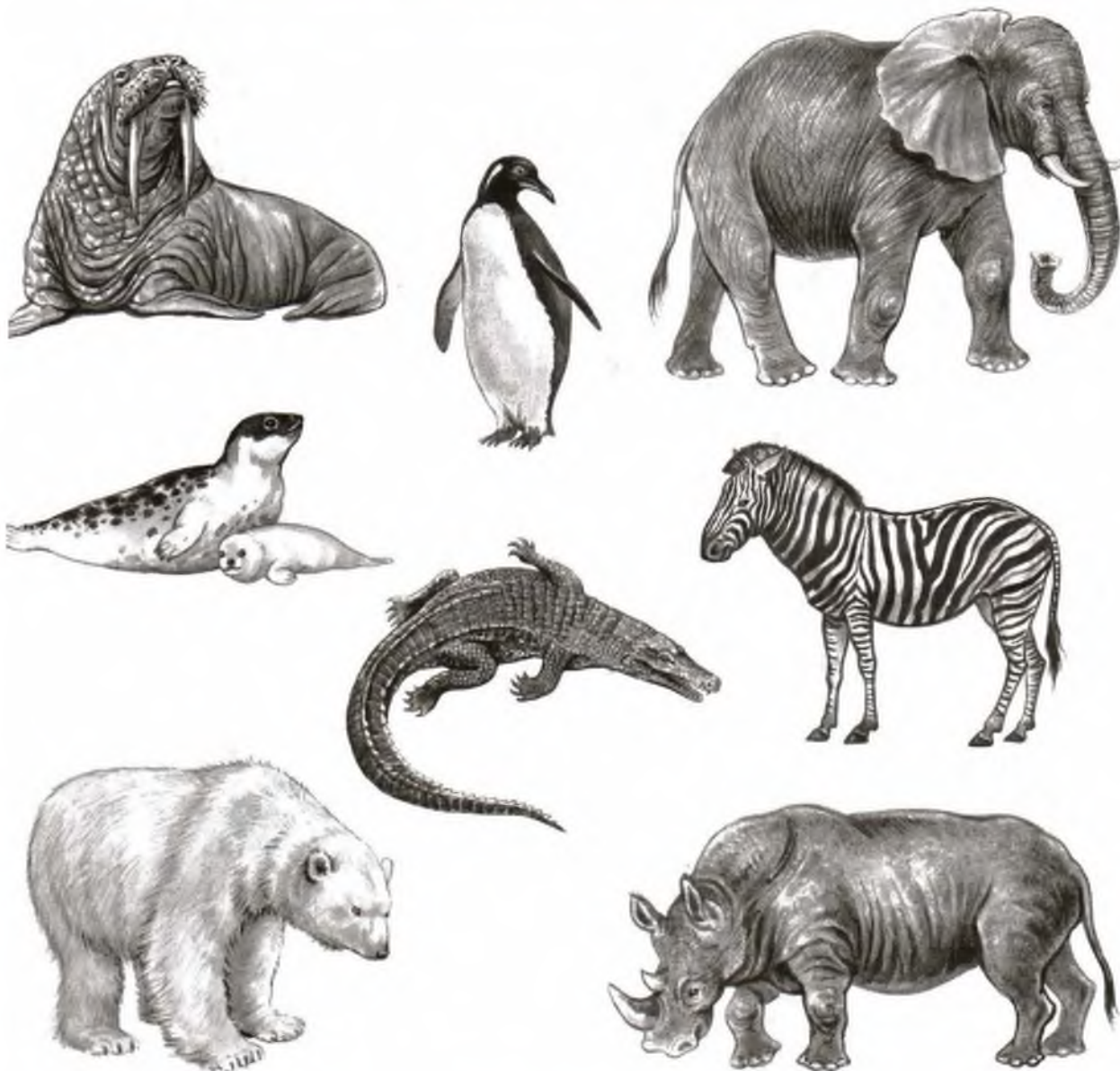
Отметь галочкой хвойные деревья.



### Задание 3

Кто где живёт? Соедини линиями изображения животных с районами их обитания.

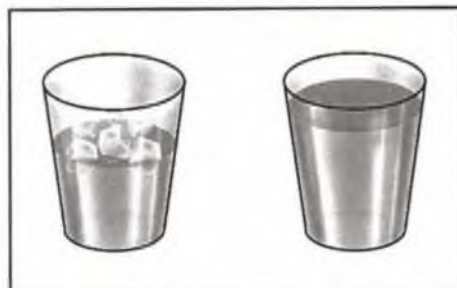
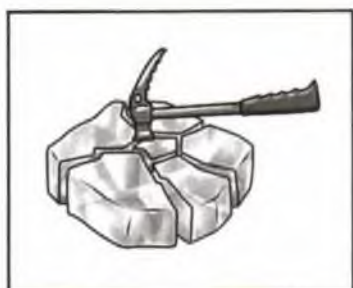
**Холодные районы Земли**



**Жаркие районы Земли**

### Задание 4

Какой из этих опытов доказывает, что в тепле лёд тает, образуя воду? Закрась кружок.



### Задание 5

Закончи фразу, указав стрелкой соответствующие слова.

Друг другу  
очень нужны

сосна и ель.

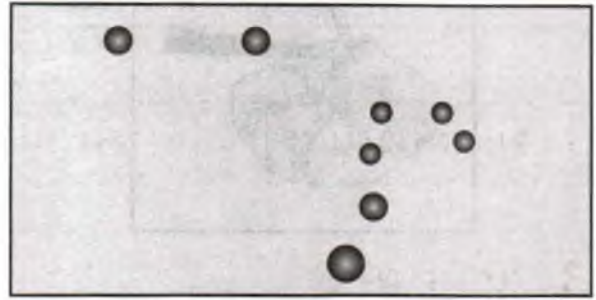
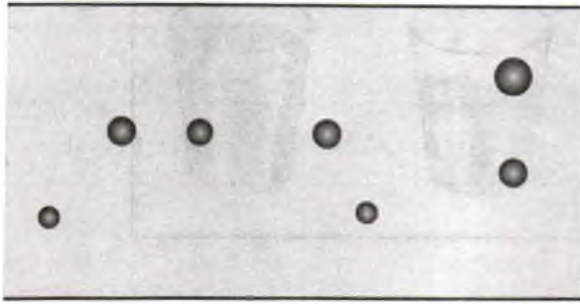
лиса и волк.

цветы и бабочки.



### Задание 1

Отметь галочкой модель созвездия Льва.



### Задание 2

Закончи правила. Соедини линиями начало и конец каждого предложения.

Никогда  
не прикасайтесь

Не трогайте  
выключатель и розетку

Осторожно  
обращайтесь

мокрыми  
руками!

с электро-  
приборами!

к оголённым  
проводам!

### Задание 3

Какой день недели следует за вторником?  
Подчеркни правильный ответ.

Понедельник, суббота, четверг, среда, пятница, воскресенье.

К каким группам относятся эти животные? Соедини линиями.

Стрекоза	Камбала	Ласточка	Бурундук
<b>Насекомые</b>	<b>Птицы</b>	<b>Звери</b>	<b>Рыбы</b>

### Задание 5

К каким видам транспорта относятся эти транспортные средства? Укажи стрелками.

Вертолёт	<b>Наземный транспорт</b>	
Поезд		
Яхта		<b>Воздушный транспорт</b>
Самолёт		
Баржа		<b>Водный транспорт</b>
Автомобиль		